



**SUBMITTAL – SPLIT PARED ALTA**  
**LI018CO-160P432-1 - LI018CI-160P432-1**  
**INVERTER UNA ZONA MINI-SPLIT SOLO FRÍO**

Proyecto: \_\_\_\_\_

Ingeniero: \_\_\_\_\_

Ubicación: \_\_\_\_\_

Arquitecto: \_\_\_\_\_

Referencia No.: \_\_\_\_\_

Fecha: \_\_\_\_\_

Designación de Sistema:

Para:  Referencia  Aprobación  Revisión  Construcción

**CARACTERÍSTICAS**

Unidad Externa: LI018CO-160P432-1  
 CAT No.: 20Y06



- Gold Fin
- Enfriamiento en baja temperatura
- Arranque en baja frecuencia
- Tubería de cobre de 3 metros incluido

Unidad Interna: LI018CI-160P432-1  
 CAT No.: 20Y05



- Arranque automático
- Motor de cuatro velocidades
- Display LED
- Control inalámbrico incluido
- Filtro fotocatalítico incluido
- Función 'I Feel'

**Líneas de Refrigeración y pautas de elevación y distancia**

Máximo tiro de tuberías pies. (metros)	82 ft. (25 m)
Elevación máxima - Unidad Externa Debajo/Arriba Pies. (metros)	32.8 ft. (10 m)
Diámetro línea de líquido pulgadas (in.)	1/4"
Diámetro línea de succión pulgadas (in.)	1/2"

**GARANTÍA DE PRODUCTO**

Cinco años de garantía limitada \*

**ACCESORIOS OPCIONALES**

Módulo Wifi (Y9840, WSBTE04)  
 Control alámbrico programable (19F47, XK76)  
 Control alámbrico no programable (19F49, XE71-44/G)



Nota – Debido al compromiso continuo de Lennox a la calidad, las especificaciones, clasificaciones y dimensiones están sujetos a cambios sin previa vista y sin incurrir cualquier responsabilidad. La instalación, ajuste, alteración, servicio o mantenimientos incorrectos pueden causar daños personales. La instalación y el servicio deben ser realizados por un instalador calificado y agencia de



**SUBMITTAL – SPLIT PARED ALTA**  
**LI018CO-160P432-1 - LI018CI-160P432-1**  
**INVERTER UNA ZONA MINI-SPLIT SOLO FRÍO**

**ESPECIFICACIONES UNIDAD EXTERNA**

**DESEMPEÑO**

Capacidad Enfriamiento (Btu/h) <sup>1</sup>	17,400
EER(W/W)	2.7
SEER(BTUH/W)	17.5
Capacidad Calefacción (Btu/h) <sup>1</sup>	/
HSPF	/
Volumen de Aire Total Unidad Externa (CFM)	1,412

Rango de Operación de temperaturas

Enfriamiento	0°F(-18°C) - 115°F(46°C)
Calefacción	/

**ELECTRICAL DATA**

Fuente Eléctrica (V/Hz/Φ)	208-230/60/1
Ampacidad mínima circuito (A)	12
Maximum Overcurrent Protection (A)	20
Motor Ventilador Externo RLA (A)	0.7
Compresor RLA (A)	8.5
No. de Compresores	1

**INFORMACIÓN GENERAL**

(%) conexión	100%
Max. # Unidades Internas	1
Nivel de Ruido (dBA)	56
Refrigerante	R-410A
Carga refrigerante (fabrica)	2.31 lbs. 37 oz.

**DIMENSIONES**

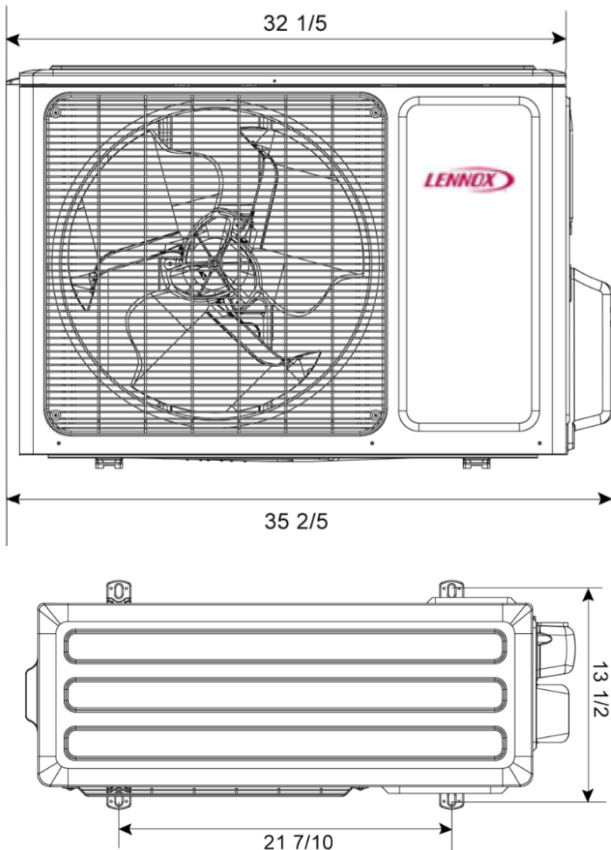
Dimensiones (in)	Alto	23 1/2
	Ancho	35 2/5
	Profundo	14 9/10

Peso con embalaje (lb)	88.2
Peso neto (lb)	81.6

**NOTAS**

Datos de Capacidad en enfriamiento y calefacción medidos a las siguientes condiciones:  
 Enfriamiento: 80.6°F BS / 66°F BH (Inter), 95°F BS/75°F(Exter)  
 Calefacción: 68°F BS / 59°F BH (Inter), 44.6°F BS/ 42.8°F BH (Exter)

**DIBUJOS DIMENSIONALES CONDENSADORA - INCHES (MM)**



ODU	Inch	mm
W	35 2/5	899
H	23 1/2	596
D	14 9/10	378
W1	32 1/5	818
W2	11 9/10	303
W3	21 7/10	550
W4	13 1/2	343

Nota – Debido al compromiso continuo de Lennox a la calidad, las especificaciones, clasificaciones y dimensiones están sujetos a cambios sin previa vista y sin incurrir cualquier responsabilidad. La instalación, ajuste, alteración, servicio o mantenimientos incorrectos pueden causar daños personales. La instalación y el servicio deben ser realizados por un instalador calificado y agencia de



**SUBMITTAL – SPLIT PARED ALTA**  
**LI018CO-160P432-1 - LI018CI-160P432-1**  
**INVERTER UNA ZONA MINI-SPLIT SOLO FRÍO**

**ESPECIFICACIONES UNIDAD INTERNA**  
**DESEMPEÑO**

Flujo de Aire (CFM)	Turbo	471
	Alto	412
	Media	383
	Baja	335
Máxima Presión Estática Externa (pulgadas columna de agua)		-
Nivel de ruido (dBA)	Turbo	46
	Alta	44
	Media	40
	Baja	35

**DATOS ELECTRICOS**

Fuente alimentación (V/Hz/Φ)	Suministrado por Unidad Externa
Amperaje (RLA)	0.4
Potencia de salida (W)	35

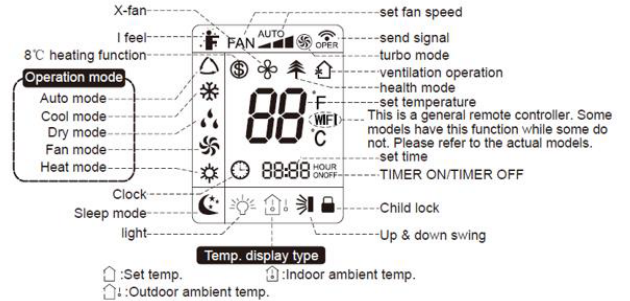
**DIMENSIONES**

Dimensiones (in)	Alto	11-13/16
	Ancho	38-13/64
	Profundo	8-13/16
Peso (transporte/neto) (lb)		29.8/36.4

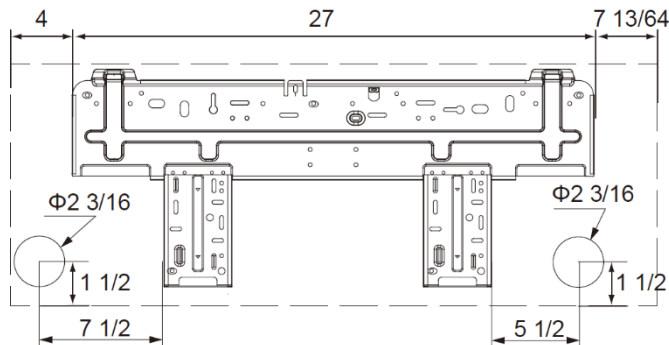
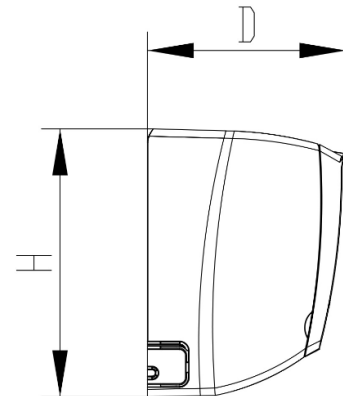
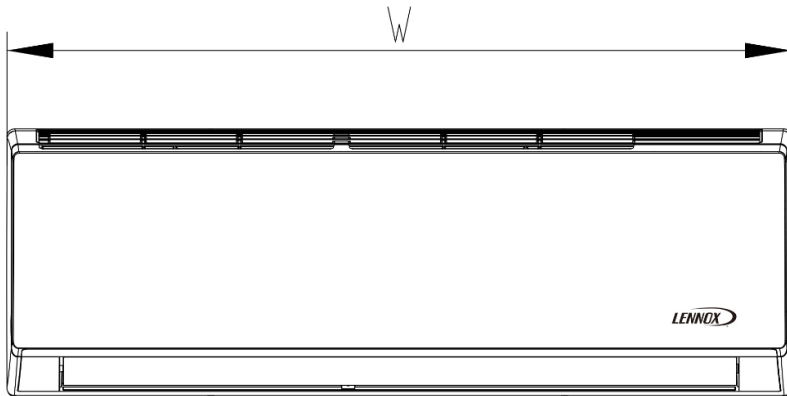
**ESPECIFICACIONES CONTROL REMOTO INALÁMBRICO**  
**Y6334**

Voltaje suministro	Baterías 2 - AAA (Incluido)
Rango de trabajo	61°F(16°C) - 86°F(30°C)
Rango de recepción máximo	26 ft.(8m)

**DISPLAY**



**DIBUJOS DIMENSIONALES EVAPORADORA - INCHES (MM)**



IDU	Inch	mm
W	38-13/64	970
H	11-13/16	300
D	8-13/16	224

Nota – Debido al compromiso continuo de Lennox a la calidad, las especificaciones, clasificaciones y dimensiones están sujetos a cambios sin previa vista y sin incurrir cualquier responsabilidad. La instalación, ajuste, alteración, servicio o mantenimientos incorrectos pueden causar daños personales. La instalación y el servicio deben ser realizados por un instalador calificado y agencia de